

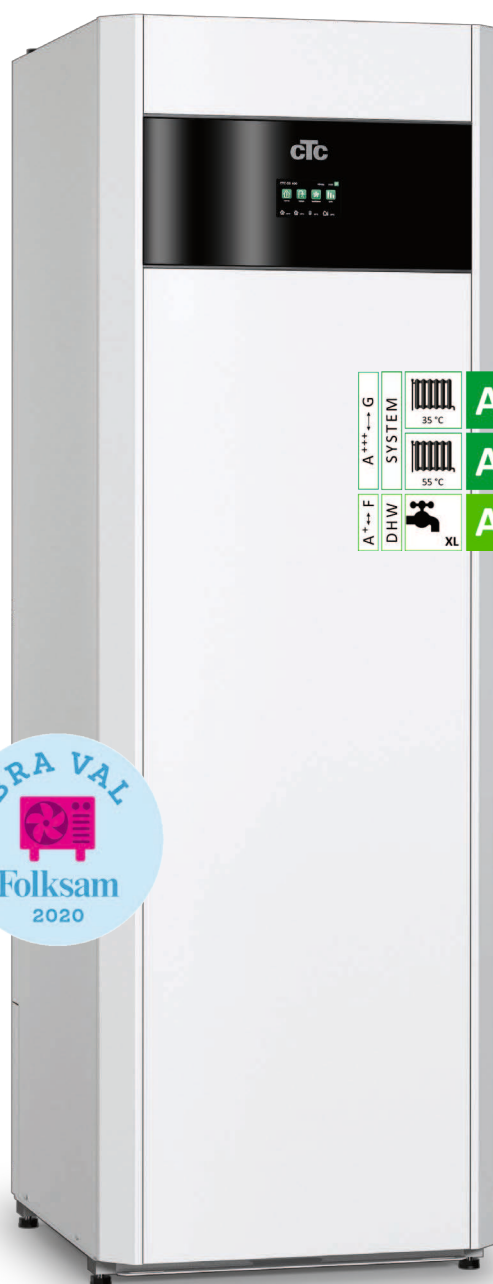


MADE IN SWEDEN

CTC GSi 600

Varvtalsstyrda värmepumpar för berg-, sjö- eller jordvärme. 2,5-16 kW, modell 608, 612 och 616

**En snygg, smart och snål serie
varvtalsstyrda bergvärmepumpar.**



A+++→G	SYSTEM	35 °C	A+++
A+++→G	SYSTEM	55 °C	A+++
A+++→F	DHW	XL	A



**ENERGY
FLEX**

Designen gör att var du än väljer att placera din nya värmepump så blir den en snygg del av din inredning.

Användarvänlig display

CTC GSi 600 har en helt integrerad touch-display med ett mycket användarvänligt gränssnitt där du enkelt når alla funktioner precis som i din smartphone. Du kan även enkelt spegla displayen i din surfplatta, mobil eller dator. Men viktigast av allt är att den har text i valbart språk och enkla symboler som gör det lätt att justera värme, varmvatten m.m. och hämta en mängd information om driften.

Klimatstyrd

Med hjälp av inverterstyrningen anpassar sig CTC GSi 600 automatiskt till husets effektbehov under året. Vid stort effektbehov ökar effekten och vid lägre varvar kompressorn ner och effekten minskar. Tack vare detta får du alltid maximal besparing (upp till 85 %).

Tyst och effektiv

CTC GSi 600 har en så pass hög årsvärmefaktor (SCOP) så att den under ett år ger mer än fem gånger så mycket energi som den förbrukar. Kompressor och kylkomponenter är inneslutna i en separat ljudisolerad enhet, vilket gör den mycket tystgående, endast 34 dB(A) vid

nominell hastighet. Hela värmepumpen har dessutom en mycket effektiv isolering som minimerar energiförlusterna. CTC GSi 600 klarar kraven för A+++ , vilket är den absolut bästa energimärkning en värmepump kan få.

Inbyggd borrhålsanpassning

CTC GSi 600 anpassar sig automatiskt efter det befintliga borrhålet. Det betyder att när du byter ut din gamla värmepump får du en betydligt lägre installationskostnad. Dessutom har produkten fått en ny flexibel brineanslutning som gör den ännu enklare att installera.

Varmvatten i massor

CTC GSi 600 har en högeffektiv varmvattenberedning som producerar över 300 liter varmvatten. Dessutom finns CTC GSi 600 i tre storlekar: CTC GSi 600 608 passar bäst för det lite mindre huset, CTC GSi 600 612 för normalvillan och CTC GSi 600 616 för den lite större fastigheten.

EnergyFlex

Som standard kan produkten styra två olika värmesystem. Med hjälp av tillbehör kan du enkelt komplettera med solvärme, låta en vattenmantlad kamin eller din

befintliga panna bidra med värme eller ansluta en pool. Du kan även få kyla på sommaren om du kompletterar bergvärme med passiv kyla som utnyttjar borrhålets svala temperatur för skön svalka.

Inbyggd internetuppkoppling

CTC GSi 600 har internetuppkoppling som standard så att du enkelt kan styra din värmepump på distans. För att passa i det smarta hemmet är produkten förberedd för anslutning mot Alexa, Google Home m.m. Den är dessutom Smartgrid-förberedd, vilket betyder att den är förberedd för framtidens elnät.

Made in Sweden

Alla CTC värmepumpar och styrenheter är designade, utvecklade och tillverkade i vår fabrik i Ljungby. Detta ger oss total kontroll av alla steg i tillverkningsprocessen.

CTC trygghet

Det ingår alltid tre års fabriks garanti, dessutom ingår 12-års varmvattengaranti mot läckage i varmvattenväxlaren och upp till 18-års trygghet som gäller hela värmepumpsanläggningen. Läs mer på ctc.se/kundservice.

Snygg design

Smart touch-skärm med uppdaterat gränssnitt

Snål: sparar upp till 85 %

Högsta energiklass: A+++

Producerar över 300 liter varmvatten

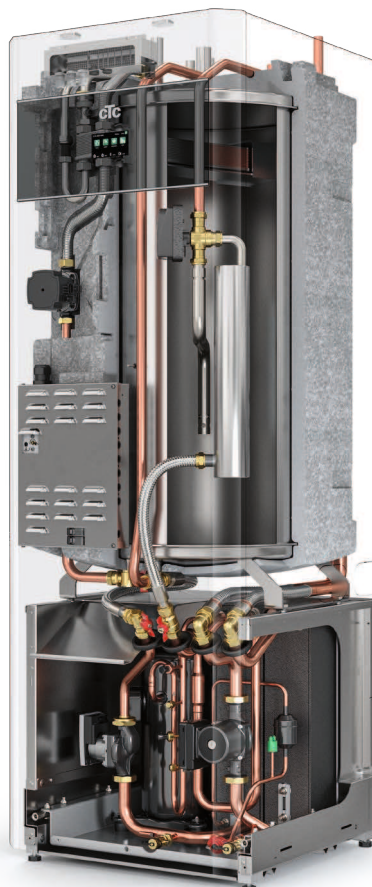
CTC GSi utsågs som ett Bra val 2020 i Folksam's stora jämförelse av värmepumpar

Mycket hög årsvärmefaktor: SCOP 5,5

Internetuppkoppling som standard

Mycket tystgående 34 dB(A)

Klimatstyrd



När du köper en produkt från CTC ingår det mesta, men det finns ändå några kloka tillbehör som underlättar tillvaron.

CTC Uplink

Med appen CTC Uplink kan du övervaka och styra din anläggning direkt via mobiltelefonen. Du kan till exempel justera temperatur eller få larm vid eventuellt driftstopp. Appen myUplink laddas ner kostnadsfritt från App Store eller Google Play.



Anpassa din produkt till din takhöjd

Dölj röranslutningar m.m. med en snygg täckåpa eller ställ produkten på en sockel i samma design. Täckåporna finns i tre höjder som alla kan kombineras för att passa de flesta takhöjder.

Täckåpa låg	146 mm RSK: 621 2578
Täckåpa mellan	488 mm RSK: 621 2579
Täckåpa hög	588 mm RSK: 621 2580
Förhöjningssockel II	168 mm RSK: 621 2582

CTC EcoVent 25 - Frånluftsaggregat

Möjliggör en snygg och enkel installation i hus med mekanisk frånluftsventilation. Den förbrukade luften ventileras bort och ny frisk luft tillförs huset genom husets egna tilluftsdon.

RSK: 621 2577

CTC EcoVåf III - Frånluftsaggregat med återvinning

Framtaget för att dockas till CTC's berg-/jordvärmepumpar i fastigheter med mekanisk frånluftsventilation. Återvinner värmen i frånluften och höjer temperaturen på brinevätskan vilket ger ett högre COP.

RSK: 624 0933



CTC Expansionskärl GSi

Allt du behöver för att installera din produkt. Innehåll: expansionskärl med flexslang och anslutningar.

RSK: 621 2343

CTC Extra shuntgrupp

Komplett paket för snygg och smidig installation av extra värmekrets. Komplett och färdig med inkopplad reglering ger en enkel och snabb driftsättning. Försedd med en energieffektiv cirkulationspump, enligt ErP-direktiv. Välisolerad enhet med alla justeringar och elektroniska delar lätt åtkomliga från utsidan.

RSK-nr: 624 0967



CTC SmartControl

En serie smarta trådlösa givare som kontrollerar temperatur, luftfuktighet och koldioxid. Grunden i systemet är CTC SmartControl Gateway, en basenhet som kan styra upp till sju valfria trådlösa tillbehör.

I serien ingår en trådlös rumsgivare som drivs av solceller, en fukt- och CO₂ givare som kan behövsstyra ventilationen, en repeater som förstärker signalen mellan de olika tillbehören och en multiknapp som kan styra flera olika funktioner som t ex extra varmvatten.

Övriga tillbehör

CTC SMS-styrning

För fjärrstyrning av värmepump via SMS

RSK-nr:

624 6511

CTC Installationskit EVK

För installation av extra värmekälla (ved, vattenmantlad kamin etc.)

624 0965

CTC Expansion EnergyFlex II

Extern styrning av sol/pool/VVC m.m.

621 2581

CTC Volymtank VT80

Fristående volymkärl med 4 anslutningar 3/4"

624 0971

CTC EcoComfort

En passiv kylvanhet som utnyttjar borrhålets svala temperatur

624 0922

CTC Växelventil 3-vägs

För sammankoppling i system, ex pool, ansl 22 mm

624 6608

CTC Genomströmningsvärmare

INCOLOY - för områden där man har problem med förhöjda kloridhalter

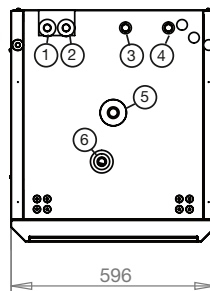
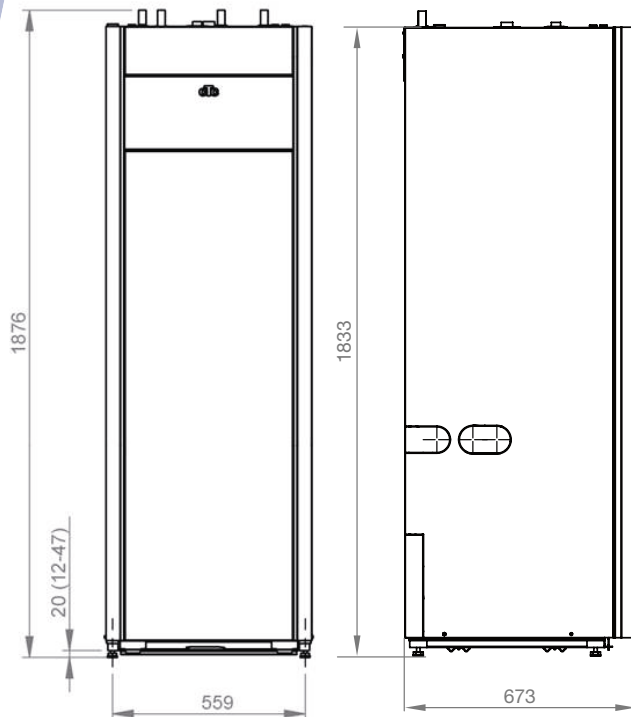
621 2381

Strömkännare, 3-pack

För övervakning av husets huvudsäkringar

624 0899

Måttskiss



1. Kallvatten Ø22
2. Varmvatten Ø22
3. Retur Ø22
4. Framledning Ø22
5. Expansionsanslutning/
Lyftmuff G 3/4"
6. Avluftningsanslutning G 1/2"

Leveransomfattning:

Värmepump med manual.

Bipackning:

Rumsgivare, utomhusgivare, påfyllnadskoppel, nivåkärl brine, brineslangar, magnetfilter för retur värmesystem, manometer, smutsfilter för kallvatten, automatiska avluftare, säkerhetsventil för brine 3 bar och för värmesystem 2,5 bar.

Teknisk data 3x400V		GSi 608	GSi 612	GSi 616
CTC-nr		589300001	589300002	589300003
RSK-nr		624 9336	624 9337	624 9338
Vikt (emballerad vikt)	kg	275 (304)	275 (304)	278 (307)
Mått (djup x bredd x höjd)	mm	673 x 596 x 1876		
Erforderlig reshöjd	mm	1940		
Eldata, anslutning		400V 3N~ 50Hz		
Energieffektivitetsklass i värmesystem @ 35/55 °C (A+++ till G)		A+++ / A+++		
Energieffektivitetsklass värmepump @ 35/55 °C (A+++ till D)		A+++ / A+++		
Energieffektivitetsklass VV/laddningsprofil (EN16147) (A+ till F)		A / XL		
Tappvarmvattenprestanda (V ₄₀) Mängd 40 °C @ Ekonomi/Normal/Komfort (EN16147)	liter	210 / 235 / 304		
Märkström (Rekommenderad avsäkring)	A	13.3 (16)	24.9 (25)	23.8 (25)
Max elpatroneffekt @ grupsäkring 10/13/16/20/25 A	kW	2.1/2.1/2.9/5.8/5.8	0.3/0.9/2.1/7.2/9	-0,3/0,9/2,1/9*
Effektområde (avgiven effekt @ 0/35, min - max rps)	kW	2.5 - 7.7	2.5 - 11.8	4 - 16
Effektområde elpatron	kW	0.3 - 5.8	0.3 - 9	
Kapslingsklass (IP)		IP X1		
Avgiven effekt max: W35 & B0/5/10 (EN14511)	kW	7.67 / 9.21 / 10.65	12.14 / 13.11 / 13.49	15.6 / 16.52 / 16.97
COP max: W35 & B0/5/10 (EN14511)		4.42 / 5.52 / 6.32	5.01 / 5.61 / 5.78	3.72 / 3.78 / 3.85
Avgiven effekt nominell: W35 & B0/5/10 (EN14511)	kW	4.78 / 5.62 / 6.45	4.78 / 5.62 / 6.45	4.5 / 5.07 / 5.46
COP nominell: W35 & B0/5/10 (EN14511)		5.62 / 4.26 / 3.57	5.62 / 4.26 / 3.57	5.07 / 3.87 / 3.14
SCOP (P _{designH}) kalt klimat @ 0/35 0/55 (EN14825)		5.6 / 4.2	5.5 / 4.3	5.5 / 4.2
SCOP (P _{designH}) medelklimat @ 0/35 0/55 (EN14825)		5.4 / 4.2	5.4 / 4.1	5.2 / 4.0
Vattenvolym Värmesystem (V)	liter	229		
Vattenvolym Tappvattensystem (V)	liter	1.7		
Köldmediemängd (R407C, fluorerad växthusgas GWP 1774)	kg	2.4	2.4	2.2
CO ₂ -ekvivalent	ton	4.258	4.258	3.903
Ljudeffekt (L _{WA}) @ 0/35 0/55 (EN12102)	dB(A)	34 / 34	39 / 41	42 / 42

* Max 6 kW elpatroneffekt i kombination med kompressordrift.

Energimärkningsdekaler och datablad kan enkelt laddas ner på www.ctc.se/Ecodesign.